

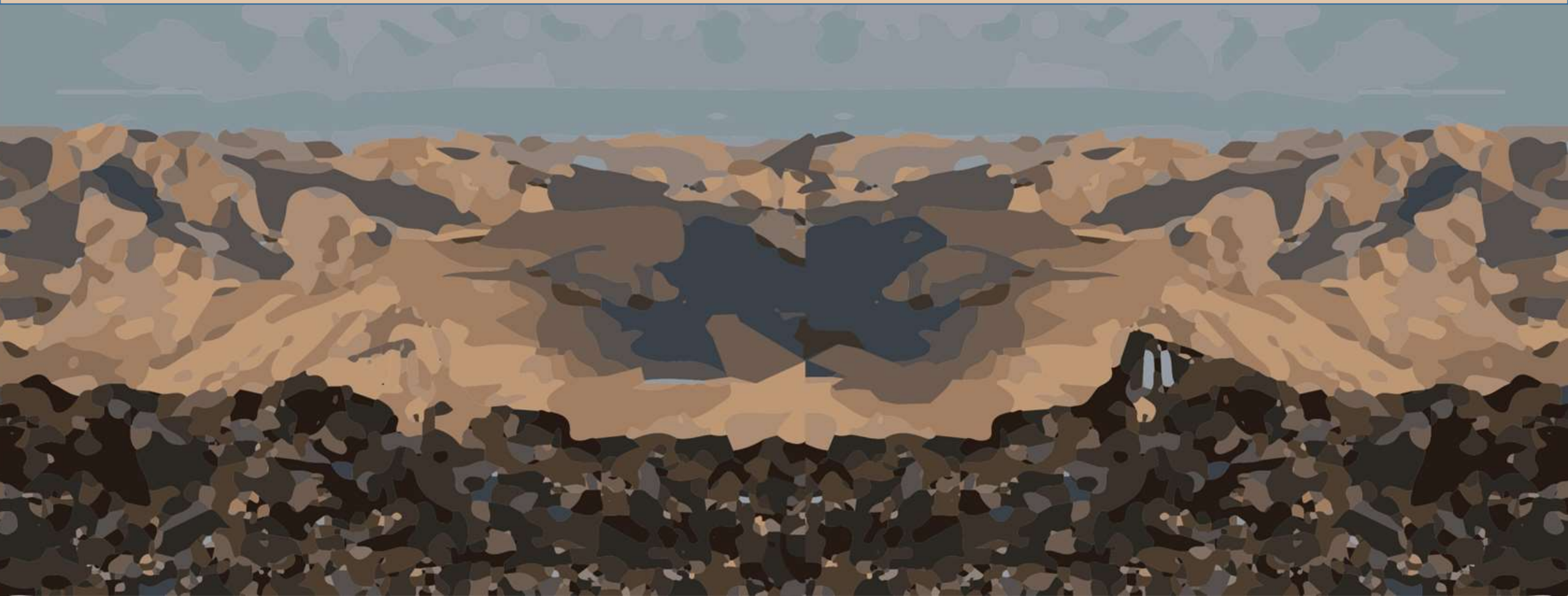
# מנהלת נחלי ערד

ישיבה מס' 3 | 19.10.2020



פתיחה:

- עו"ד ניסן בן חמו – ראש עיריית ערד
- מר' איתי פרימן - מנכ"ל רשות ניקוז ים המלח



# שלא נשכח - מטרות תכנית האב לנחלים

## סביבתיות:

- הגנה על הנחלים והשטחים הפתוחים למען הדורות הבאים
- שיקום ושימור נופי של הסביבה המדברית הרגישה
- שימור הערכיות האקולוגית

## חברתיות:

- הנגשה קוגניטיבית וחיזוק הזיקה למדבר למדבר
- הפיכת הנחלים והשטחים הפתוחים למשאב עירוני שטיפוחו יתרום לרווחת תושבי העיר
- מיקסום הפוטנציאל החינוכי-קהילתי-תיירותי



# נושאים למעקב מנהלת קודמת – 21/11/2019

יעד	מדד	אחריות
1 קידום שביל ישראל לאופניים מקטע ערד-מצדה <b>בוצע</b>	הסתיימה עבודה כמעט ב 100%, השביל עובד, מתוכנן שבוע התנדבות קהילתי + אירוע השקה ב 12/11/2020	מנכ"ל עירייה
2 קיום סיור פורום פקחים של גורמים רשותיים באזור ערד <b>בוצע</b>	מידע מהגורמים השונים בשטח מועבר לגורמים הרלוונטיים, מקודמים תיקי חקירה	יח"ס נגב מזרחי
3 הקמת פורום רפרנטים למידע מרחבי - GIS <b>לא התקדם</b>	הצגת תוצרים של הקמת הפורום עד לישיבת מנהלת הבאה	עיריית ערד
4 יש לוודא כי התכנית הכוללנית תתייחס גם לשטחים הפתוחים והנחלים שאינם בממשק ישיר עם ערד <b>התכנית הכוללנית בעבודה</b>	יובא לידי ביטוי בהמשך בתשריטים ובהוראות התכנית	יח"ס נגב מזרחי
5 יוקם צוות עבודה לקידום מפת תיירות וטיולים חדשה ומעודכנת לעיר <b>לא בוצע</b>	תמיכה בפרויקטים מוצעים	מחלקת תיירות
6 המשך קידום טיפול בפריצות רכבים באזורי טיול בשטחים פתוחים <b>לא התקדם</b>	ירידה במספר הפניות בנוגע לפריצות רכב והגברת תחושת הביטחון	מנכ"ל הרשות



# רשימת נושאים לפי ועדות המשנה

• תכנון שכונות בממשק עם נחלים – מרים אלחדד מהנדסת העיר  
• היבטים סביבתיים בממשק עיר/ נחל/ שטחים פתוחים בתכנית כוללנית ערד - ברק כץ, חברת "אתוס"

• עדכון תכנון טיילת סף מדבר וראש נחל יעלים – ורדית צורנמל, משרד תכנון צורנמל-טורנר  
• פוטנציאל פלישת מינים מהעיר ערד לנחלי מדבר יהודה – מיכאל בלכר, מכון מחקר ים המלח

• עדכונים שוטפים בסביבה בערד - דנה רוזד, יחידה לאיכות הסביבה נגב מזרחי

• החלפת קו ביוב ראשי למט"ש וקידום תכניות לתחנות שאיבה בנחלים – אבי עמר, תאגיד מעיינות הדרום

• קידום פיקוח למניעת מפגעים – קורל לוי, יחידה לאיכות הסביבה נגב מזרחי

• עדכונים והצגת תכנית עבודה לחינוך 2021 – שרית כהן מויאל, יחידה לאיכות הסביבה נגב מזרחי

• פרויקט נוף משותף – אורן עמית, מנהל תרבות וקהילה, מתנ"ס ערד

• עדכון שוטף פיתוח תיירותי בערד – אנה סנדלר



# תכנון ומדיניות



- מרים אלחדד
- ברק כץ
- ורדית צורנמל
- מיכאל בלכר
- דנה רודד



# ערד

## מינהלת נחלים: תכנון שכונות בממשק עם נחלים

מרים אלחדד, מהנדסת העיר



19.10.20

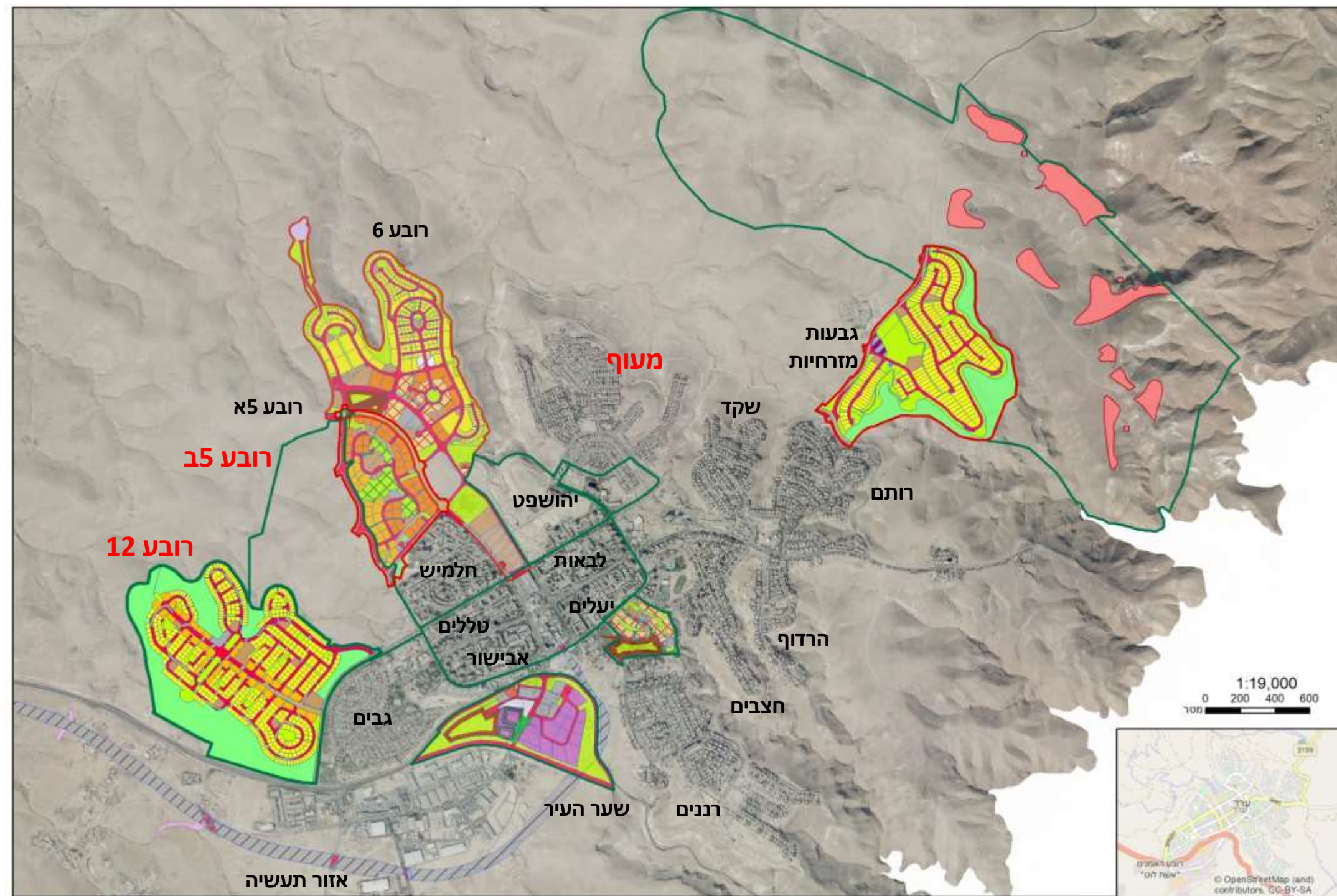


# שכונות העיר הנמצאות בתכנון בממשק עם הוואדיות:

• שקד/מעוף

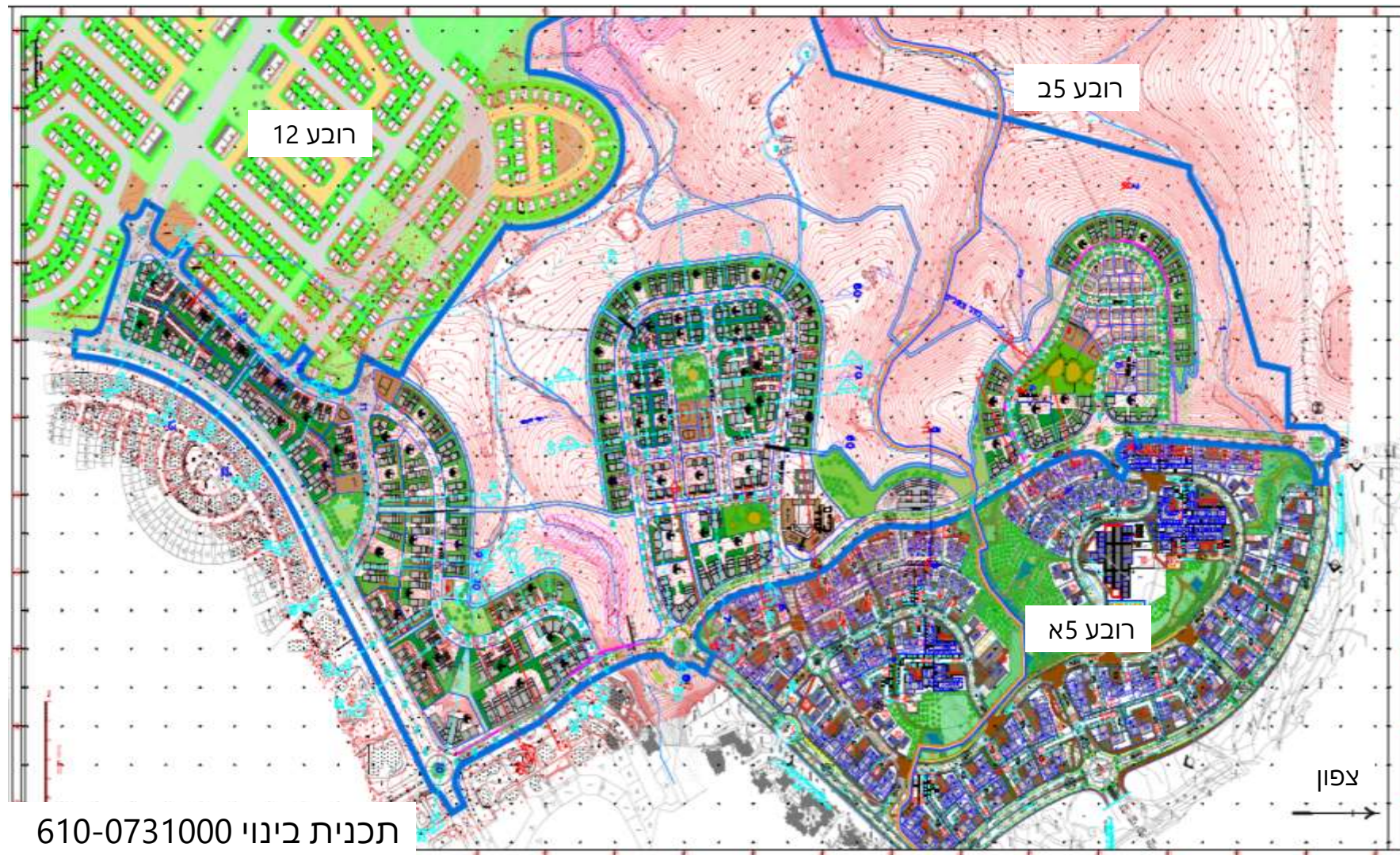
• רובע 12

• רובע 25



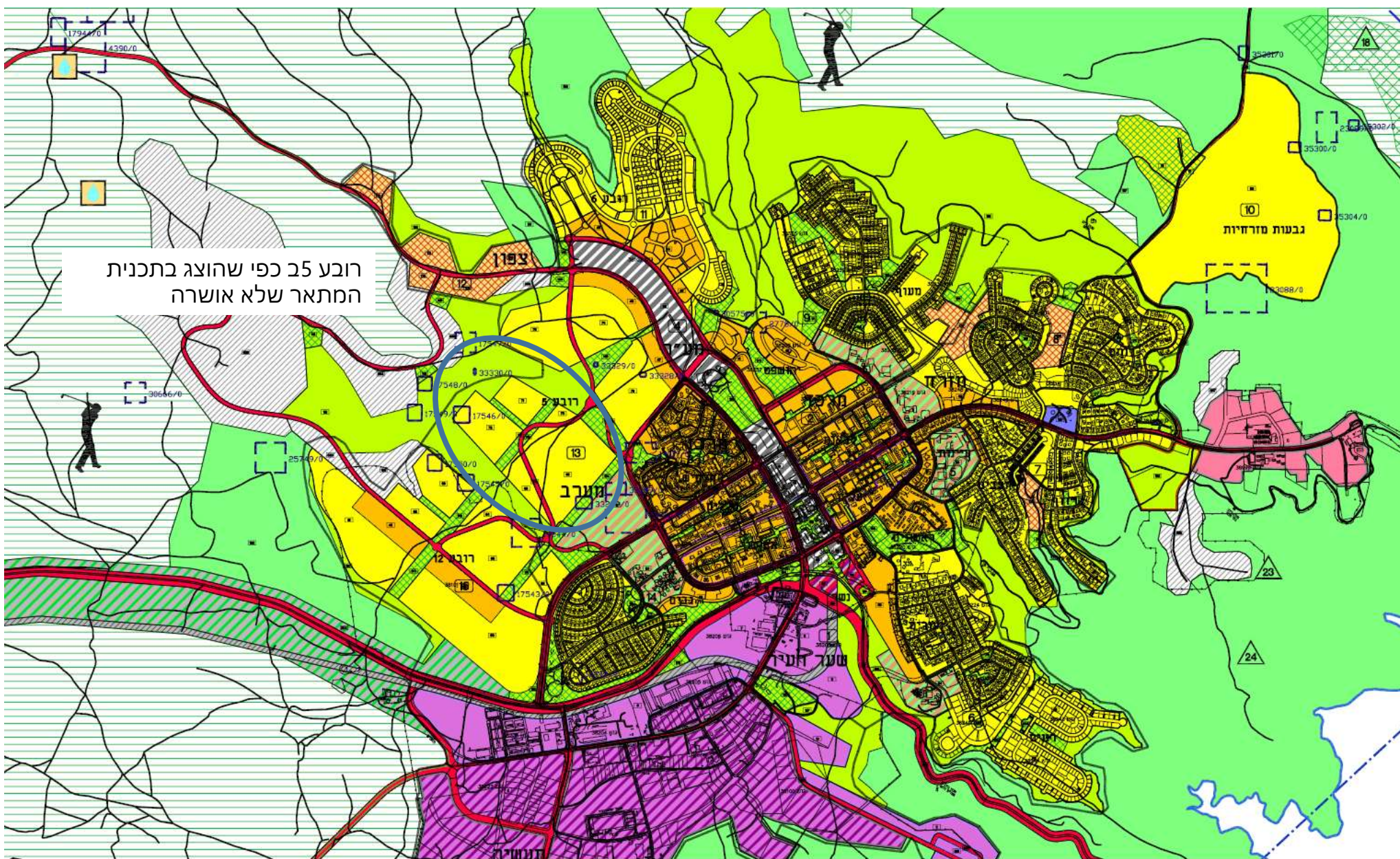


# תכנית רובע 25'



- תכנית מפורטת רובע 25' משלימה את תכנית רובע 5 התקפה, מעבה את הבינוי לאורך רחוב הקנאים בואכה מרכז העיר ויוצרת חיבור עם תכנית רובע 12.
- התכנית כוללת הוספת כ-1,118 יח"ד בהליך תכנוני משותף עם משרד השיכון.
- בתכנית המתאר שלא אושרה, מופיע תכנון לרובע תוך התחשבות מועטה בנתונים טופוגרפיים ובניקוז הנחלים.
- משרד השיכון קידם תכנון מפורט, ויחד עם היחידה הסביבתית ועיריית ערד, תוכנן הרובע בסכמת תכנון שונה.
- כיום, השכונה המתוכננת פרושה על 3 שלוחות, המופרדות ביניהן על ידי הנחלים. כניסת הנחלים לשכונה מאפשרת איכותיות סביבתיות לתושבי השכונה.

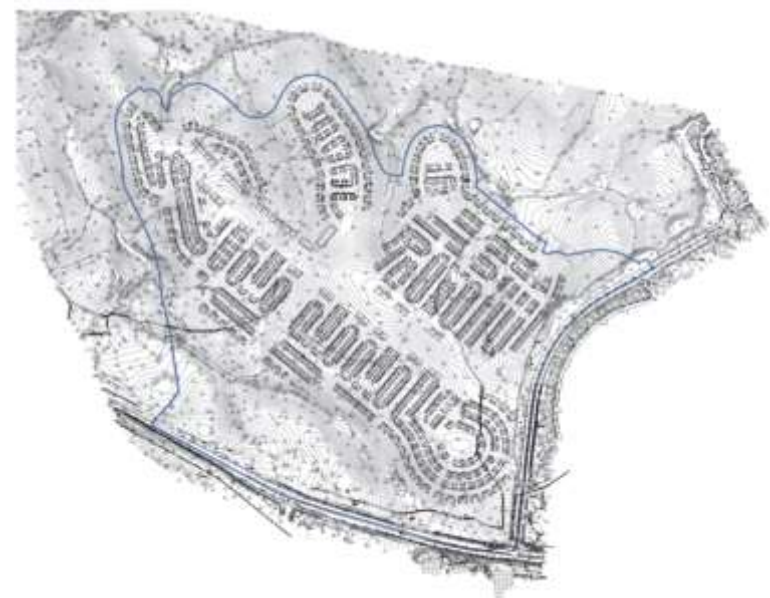
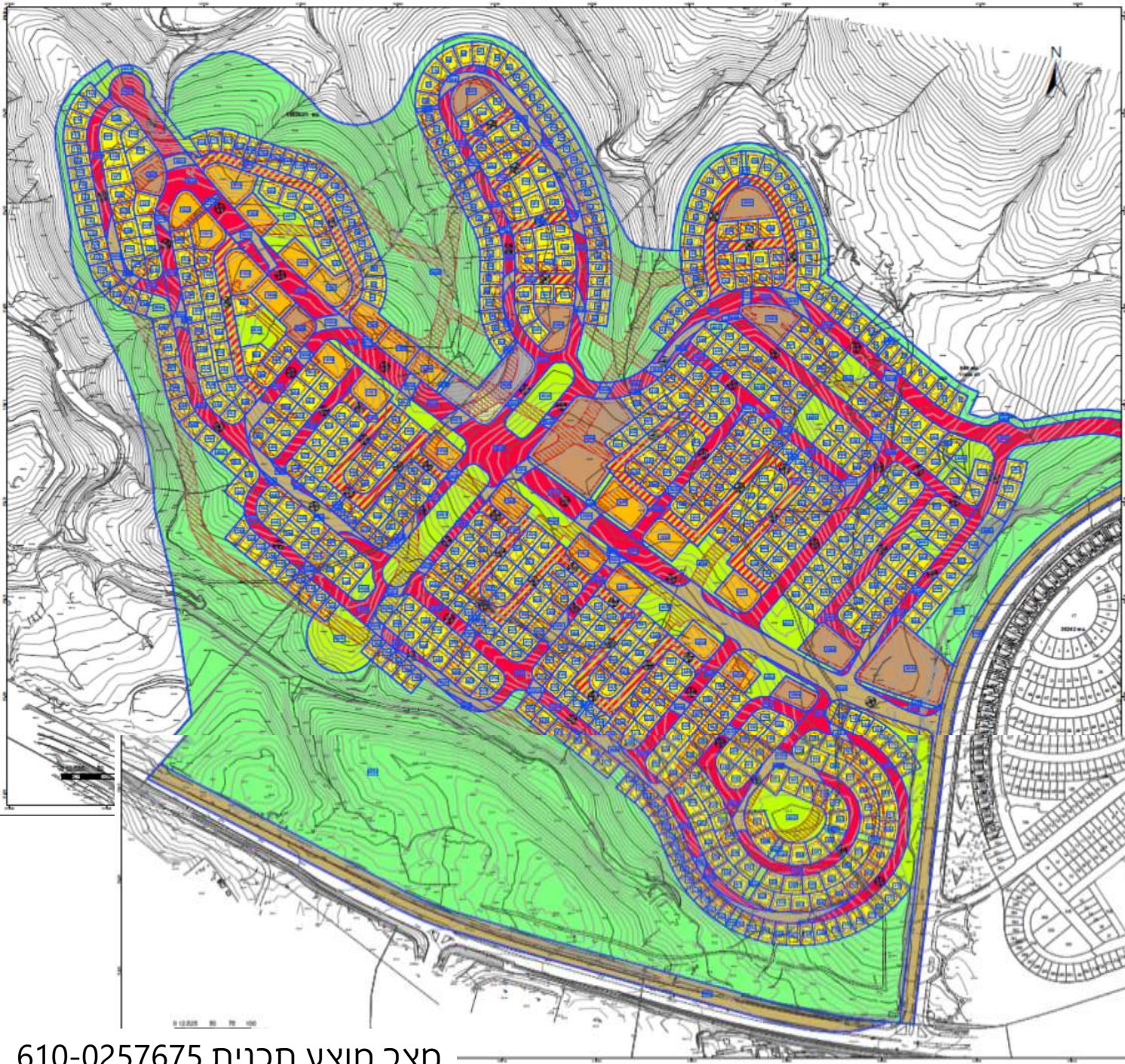






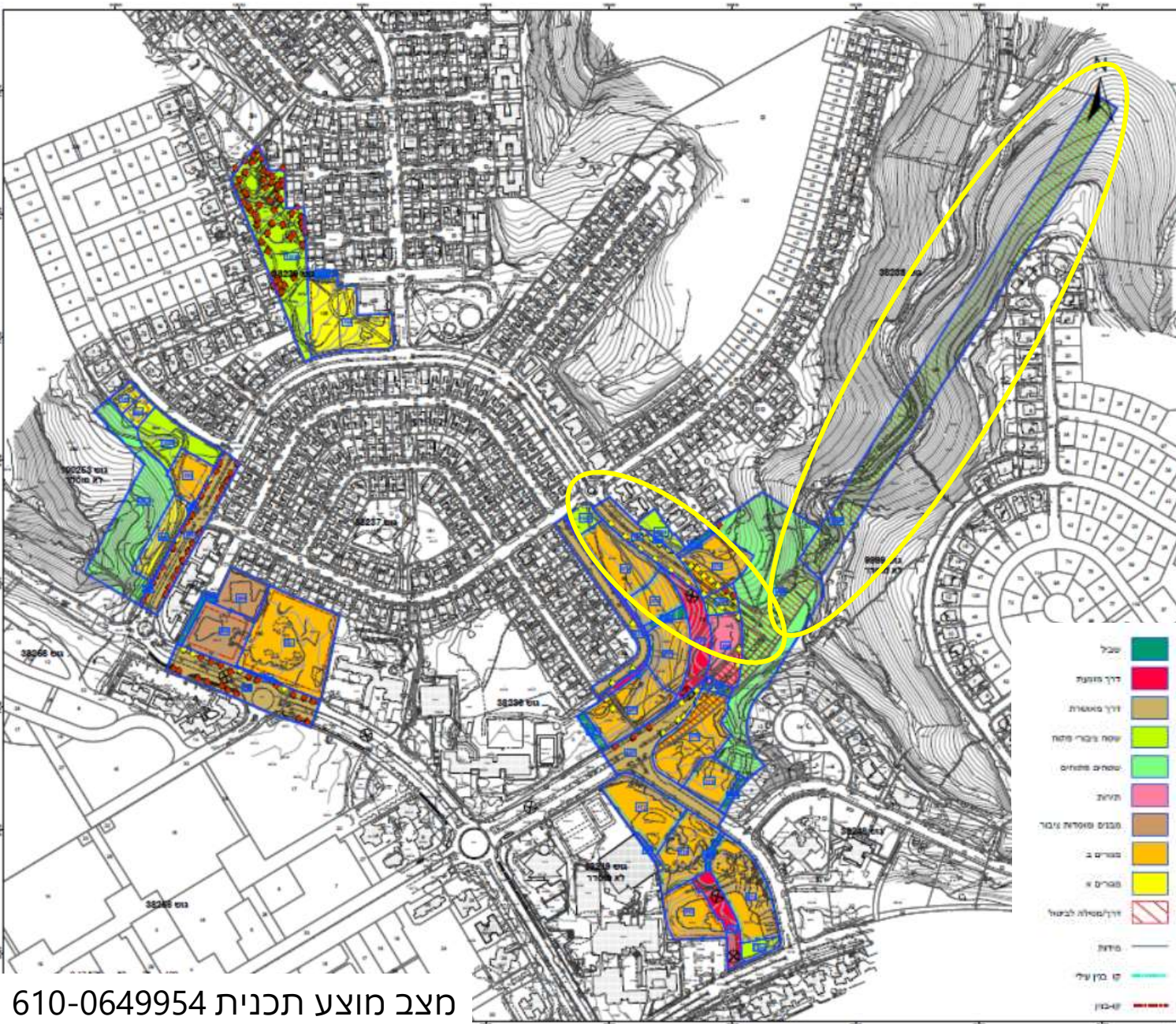
# תכנית מאושרת רובע 12

- תכנית מאושרת הכוללת כ-1,315 יח"ד, חלקם בבתים צמודי-קרקע וחלקם בבניה רוויה. זאת, תוך קביעת שלביות בנייה ושיווק של המקטעים השונים.
- השכונה - הנמצאת בהליך תכנון מפורט - שואבת מהחזון העירוני לשמירה על הסביבה, ותכיל בנייה ירוקה, ניצול אנרגטי חכם, ופתרונות איסוף פסולת יעילים.
- בשלבי התכנון התגלתה סוגיה של הצורך באיזון עבודות העפר וכתוצאה מכך, הצעה למלא בעודפי עפר את ראשי הוואדיות. בשלבים אלו נבחנות חלופות נוספות בשל התנגדות עיריית ערד, רשות ניקוז והיחידה הסביבתית.





# תכנית אינפיל שכונת מעוף/שקד



- תכנית מפורטת שכונת מעוף – הוספת כ-350 יח"ד בהליך עיבוי של שכונה קיימת.
- תכנית זו מבטלת דרך מאושרת בתוך נחל, שנקבעה בתכנית 5/במ/24 משנת 1990.
- החשיבות בביטול דרך זו הינה יצירת דופן ברורה לשכונה, שימור אופי הבינוי בעיר של שילוב הנחלים בתוך השכונות, וחיזוק הקישוריות בתוך שכונת מעוף.



שפך  
נחל  
דומיה



# תודה



עדכון תכנון טיילת סף מדבר וראש נחל יעלים





# שביל על סף מדבר | טיילת נחלי ערד | אוקטובר 2020







דרך התחזוקה הוותיקה לביוב היא רצועה מתונה המאפשרת **חוויה מדברית** במאמץ קטן

תווך ליניארי, **רצועת תפר** - מתחברת הן לעיר והן לשבילי שוטטות במדבר

ביצוע עבודות החלפת קו ביוב דרום-מזרחי מהווה הזדמנות לשינוי בטווח מייד: **מתשתית לטיילת**



רקע | **ממפגע לטיילת** | הפוטנציאל



רקע | **ממפגע לטיילת** | עבודות תאגיד מעיינות הדרום, על רקע תכנית האב לנחלי ערד

ביצוע עבודות החלפת קו הביוב המאסף המזרחי מהווה הזדמנות לקידום חזון טיילת סף המדבר.

**מציר תשתית לשביל נופי, סף מטופל עיר-מדבר**

החלפת קו ביוב מקטע מזרחי - **מלונאות**: אגן פראים

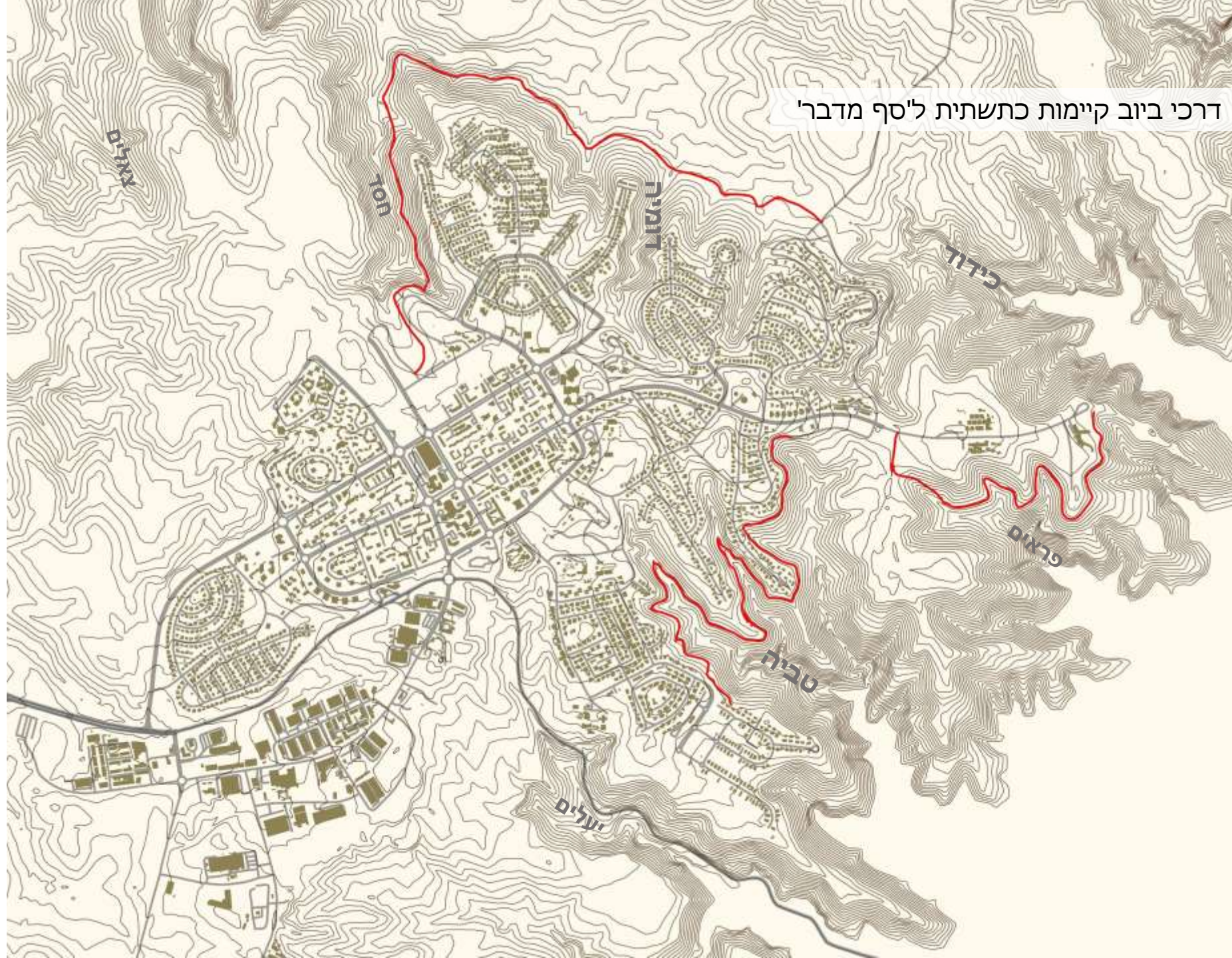
החלפת קו ביוב מקטע מערבי - **מגורים**: אגן טביה

" והעיר, הצופה לנוף בתולי מדהים מכל עבריה, מוקפת בדרך עפר תפעולית לתשתית הביוב. הדרך מתאפיינת בשיפועים מתונים ובחשיפה גדולה למדבר, אך פותחה ללא כל מחשבה נופית, תוך עבודות חציבה גסות שיצרו הרס נופי רב, וללא מחשבה על פתרונות נגישות לציבור מהשכונות הסמוכות אל הדרך. נוסף על כך, תחנות הסניקה הסמוכות לתוואי הדרך סובלות לעיתים מגלישות ביוב לערוצי הנחלים ויוצרות בכך מפגעים סביבתיים, אקולוגיים ונופיים."

מתוך תכנית האב לנחלי ערד  
רם אייזנברג עיצוב סביבה, 2017



רקע | ממפגע לטיילת | דרכי ביוב קיימות כתשתית ל"סף מדבר'





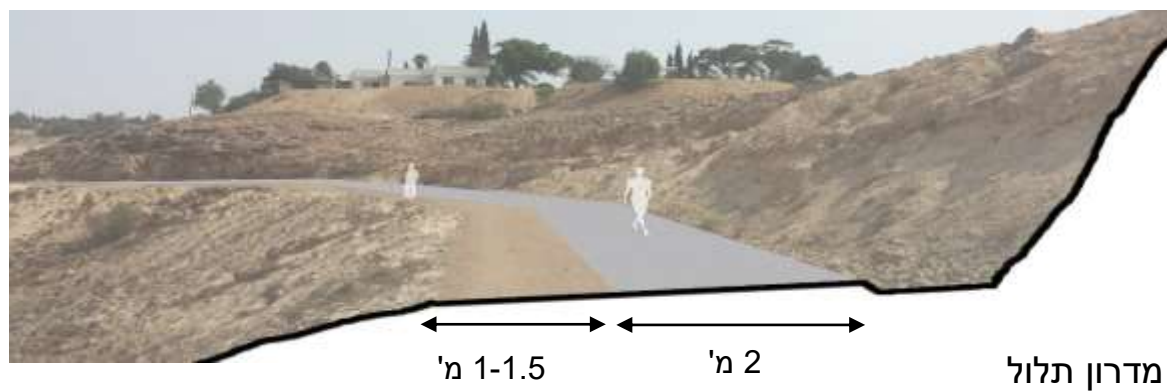
ילת | פרויקט 'התחדשות לב העיר'

טיילת פוטנציאלית

ציר טיילת מואב

\* מאהוד בסט ורוני מרגולין,  
תכנית התחדשות לב העיר





ציר ראשי מונגש | שביל בטון משולב בדרך המצעים



סף מדבר | מערכת | רמת שירות

מצב קיים



ציר משני | דרך מצעים, מטופלת



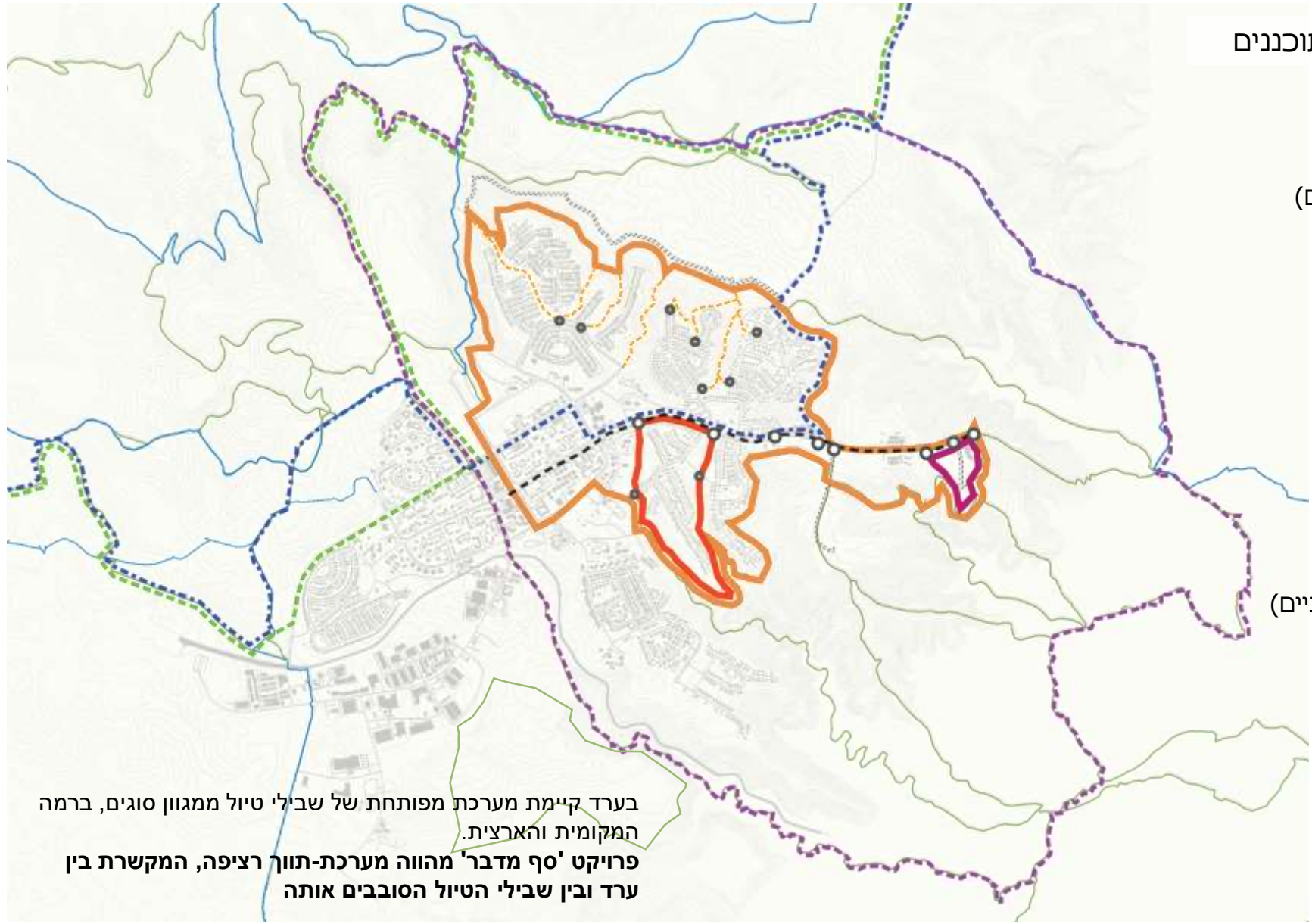
סף מדבר | מערכת | חומריות: השראה מקומית



אבן מקומית פראית  
בטון חשוף, אפור  
משטחים  
מידות נדיבות



סף מדבר | מערכת | רצפים מתוכננים



- שבילי טיול מסומנים
- שבילי אופניים (קיימים ומתוכננים)
- שביל ישראל (תוואי מוצע)
- שביל ישראל לאופניים
- טיילת מואב
- רצף טיול סובב ערד | 20 ק"מ
- רצף מונגש | מואב | 1.5 ק"מ
- רצף מונגש | טביה | 3.2 ק"מ
- 'סף מדבר' | 14 ק"מ (רגל, אופניים)
- מחבר עירוני ראשי
- מחבר עירוני משני
- שביל ואדי
- דרך רכב למטיילים

בערך קיימת מערכת מפותחת של שבילי טיול ממגוון סוגים, ברמה המקומית והארצית.  
פרויקט 'סף מדבר' מהווה מערכת-תווך רציפה, המקשרת בין ערד ובין שבילי הטיול הסובבים אותה



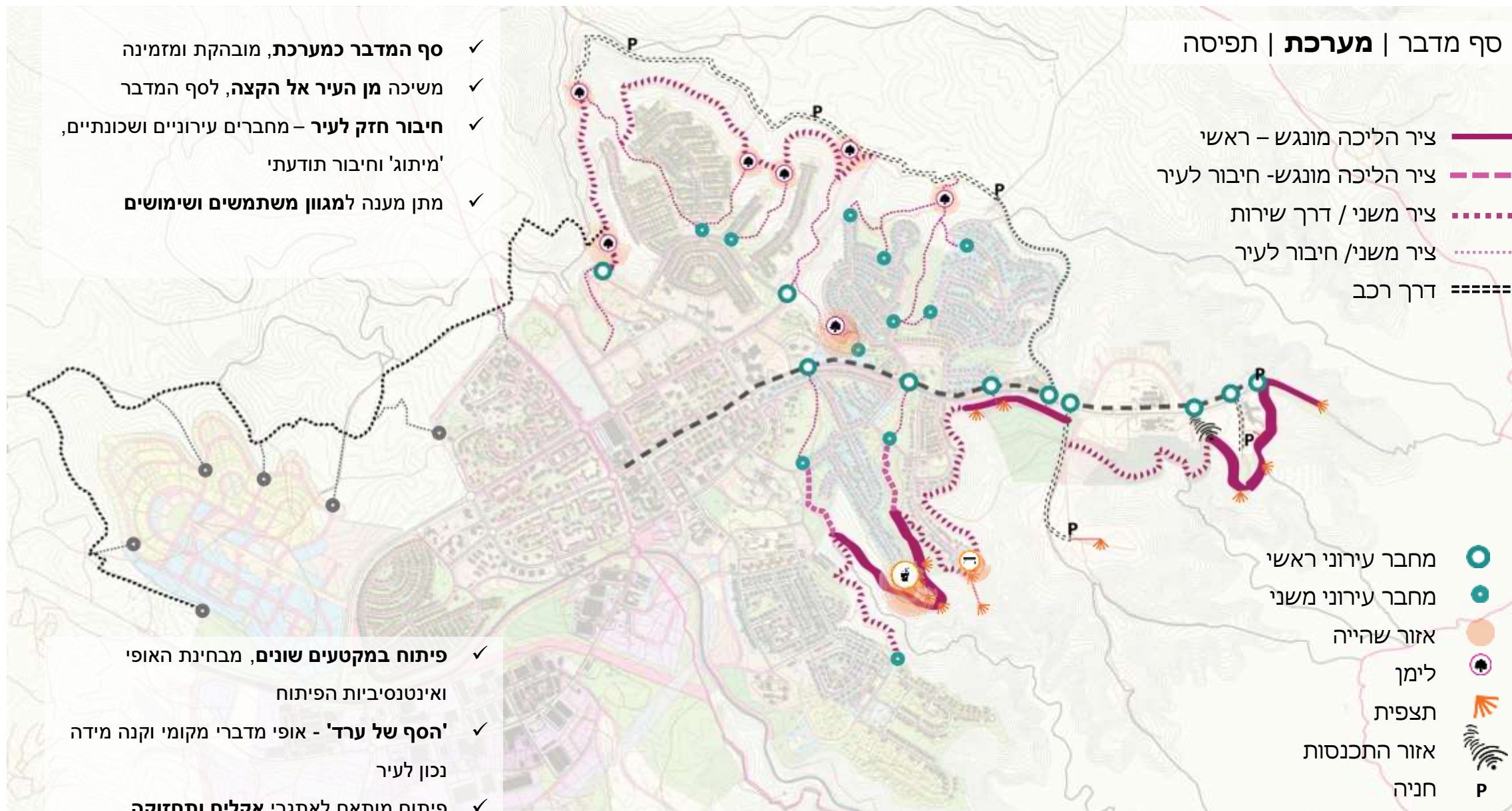
## סף מדבר | מערכת | תפיסה

- ציר הליכה מונגש – ראשי
- ציר הליכה מונגש- חיבור לעיר
- ציר משני / דרך שירות
- ציר משני/ חיבור לעיר
- דרך רכב

- מחבר עירוני ראשי
- מחבר עירוני משני
- אזור שהייה
- לימן
- תצפית
- אזור התכנסות
- חניה

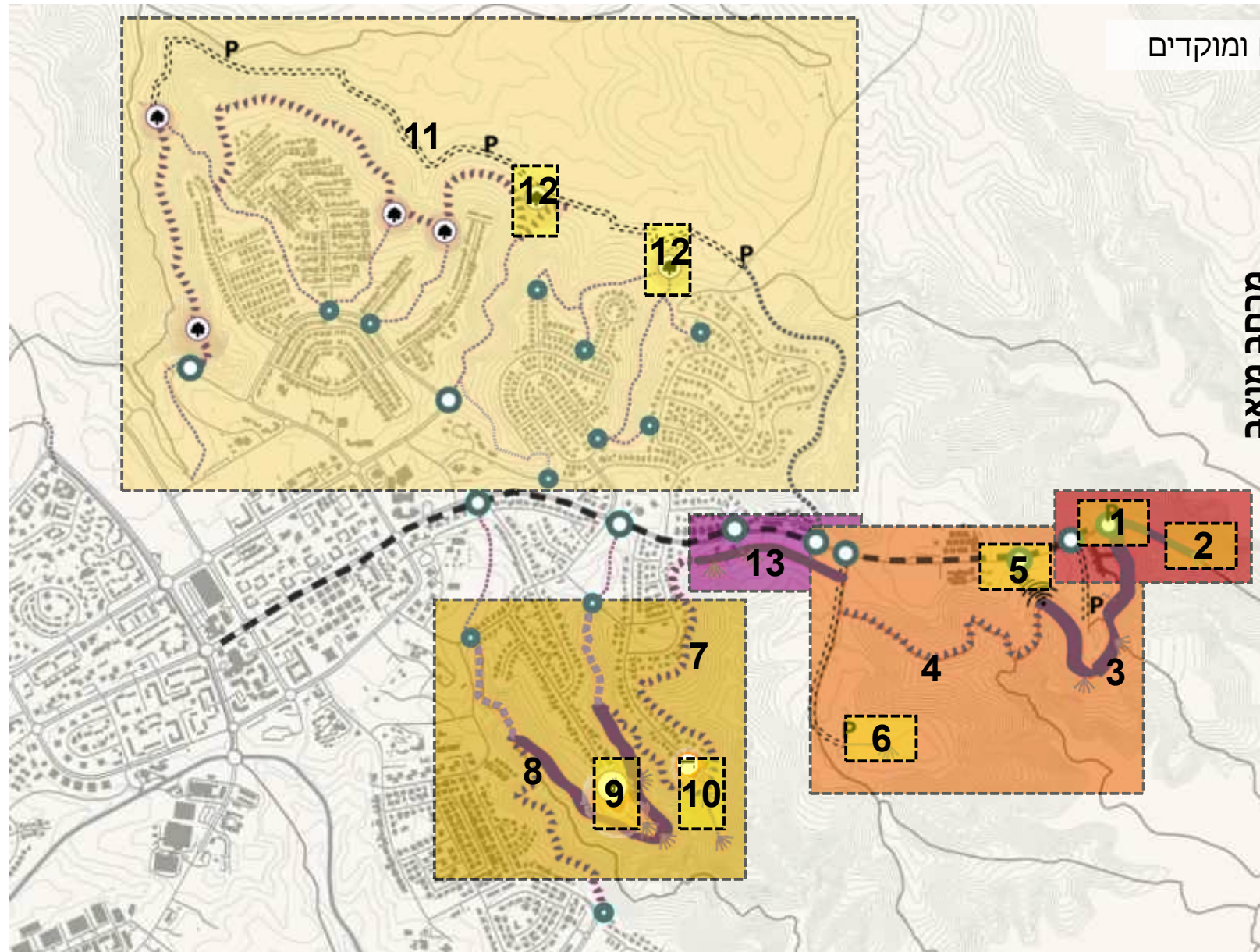
- ✓ סף המדבר כמערכת, מובהקת ומזמינה
- ✓ משיכה מן העיר אל הקצה, לסף המדבר
- ✓ חיבור חזק לעיר – מחברים עירוניים ושכונתיים, 'מיתוג' וחיבור תודעתי
- ✓ מתן מענה למגוון משתמשים ושימושים

- ✓ פיתוח במקטעים שונים, מבחינת האופי ואינטנסיביות הפיתוח
- ✓ 'הסף של ערד' - אופי מדברי מקומי וקנה מידה נכון לעיר
- ✓ פיתוח מותאם לאתגרי אקלים ותחזוקה





סף מדבר | מערכת | פרויקטים: רצפים ומוקדים



מקטע/ מוקד	
קצה מואב, מבואה	1
קצה מואב, חנייה	1
שלוחת תומרקין 'מינימלי'	2
מקטע מואב מונגש	3
מקטע מואב אקסטנסיבי	4
'מרפסת'	5
מצפור גורני, הנגשה	6
מקטע נוף אקסטנסיבי	7
מקטע טביה אקסטנסיבי (לא מונגש)	8
קצה לוט, מונגש	9
קצה נוף, הסדרה	10
מקטע דומיה אקסטנסיבי	11
לימנים, מרחב דומיה (2)	12
מקטע סהר מונגש	13





סף מדבר | מרחב מואב | קצה מואב

### הפוטנציאל והתכנון המוצע

נקודת קצה מרהיבה וחד פעמית, קצה של עמוד השדרה העירוני ובעתיד- מוקד של מלונאות ובילוי. מתבקש מקום פתוח לנוף ומזמין הלאה, אל שביל 'סף מדבר', אל הפסל, אל שבילי הטיול והרכיבה... אבל גם כזה שהוא מקום בפני עצמו, המזמין שהייה, מפגש, אתנחתא הפרשי הגובה בין קצה מואב לטיילת ינוצלו ליצירת מרחב מעניין ומגוון.





שביל ישראל באופניים

מסחר, עתידי

חנייה, מטופלת

ציר טיילת מואב

מרפסת  
עליונה  
מוצלת

מרפסת  
תחתונה

ישיבה  
מדורגת  
מוצלת

שלוחת תומרקין

שביל לפסל

שביל על סף מדבר, מונגש

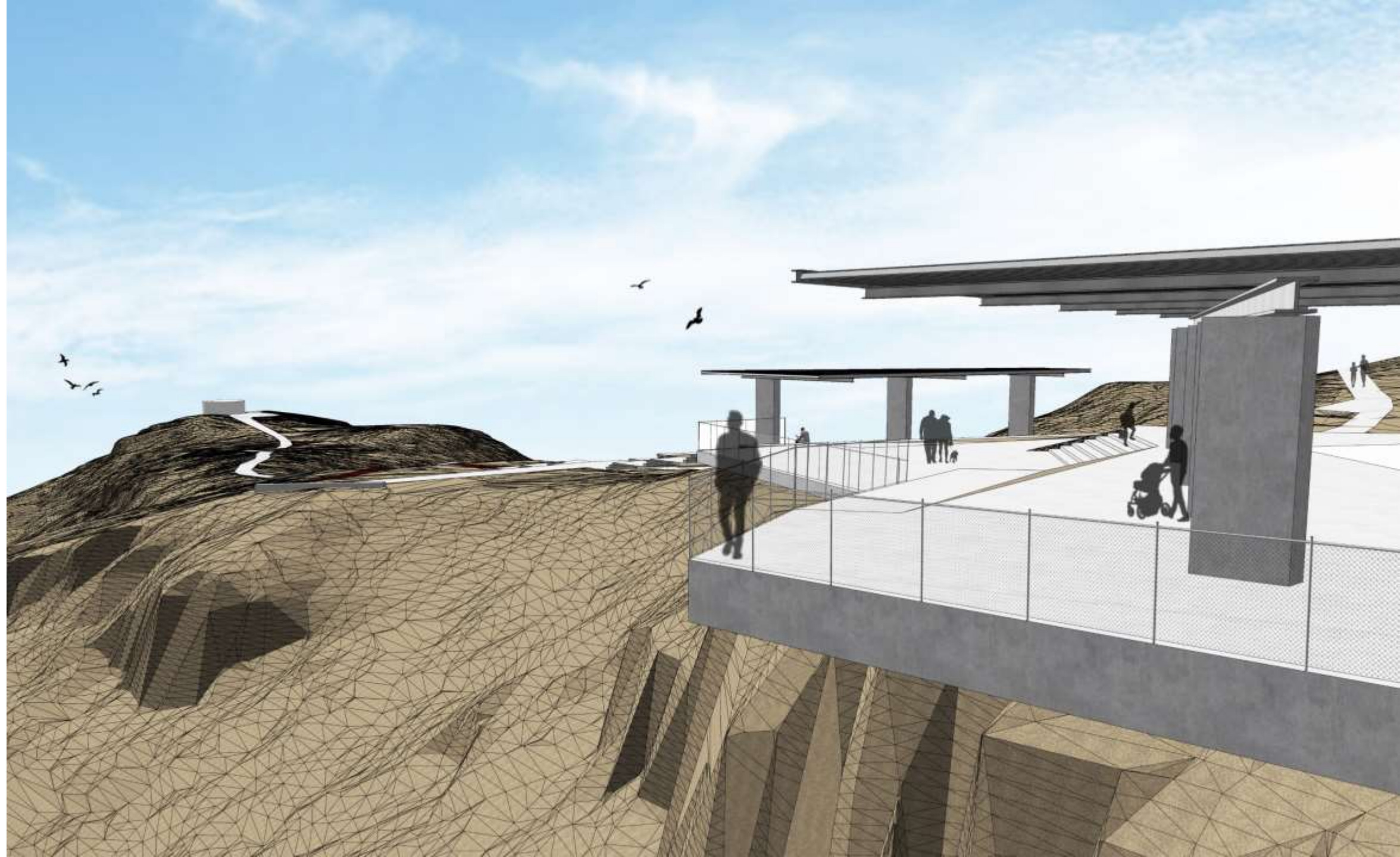




















סף מדבר | **מרחב מואב** | שלוחת תומרקין



### הפוטנציאל

מוקד אהוב ומזוהה עם העיר  
הגעה קלה מטיילת מואב, קרבה לאזור המלונאות  
נוף מרהיב, יציאה למסלולי טיול

### תכנון מוצע

שיקום פסל תומרקין  
שילוט הסבר על תולדות הפסל ומודל מוקטן  
שיפור השביל אל הפסל – מיתון שיפועים ונק' מנוחה  
(אופציה לשביל בטון לאורך השלוחה, בעלות נוספת)

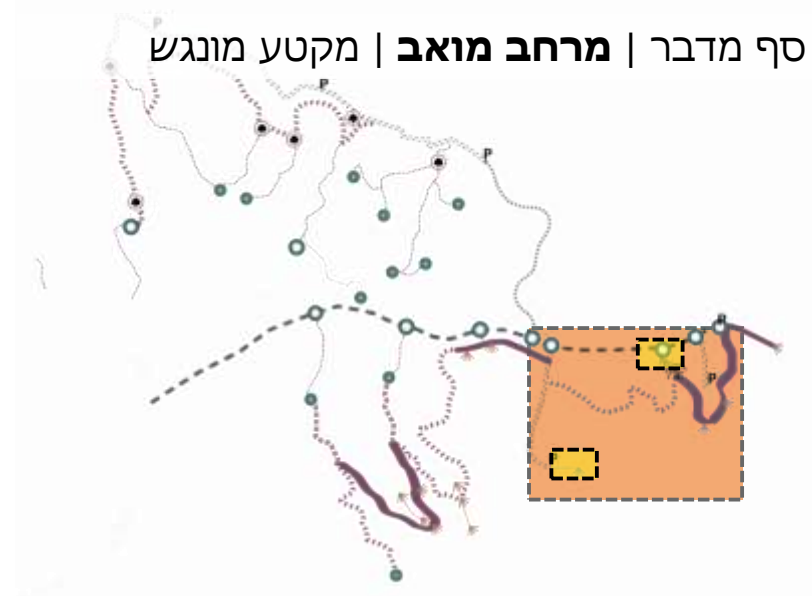








סף מדבר | **מרחב מואב** | מקטע מונגש



### הפוטנציאל

יעד פופולרי - מקומיים ותיירים, הנוף הכי הכי..  
עבודות פיסול קיימות, ותיקות  
זיקה למתחם מלונאות מתחדש  
מרחק ממגורים  
שיפועים סבירים

### תכנון מוצע

נתיב מונגש סביב 'שלוחת הפסלים'  
מוקד התכנסות ושהייה



















סף מדבר | מרחב מואב | מצפור גורני, מצב קיים







תודה



JEWISH  
NATIONAL  
FUND



רשות מקרקעי ישראל

רשות ניקוז  
ים המלח

משרד  
התיירות



מנשר  
הבינוני  
והשיכון



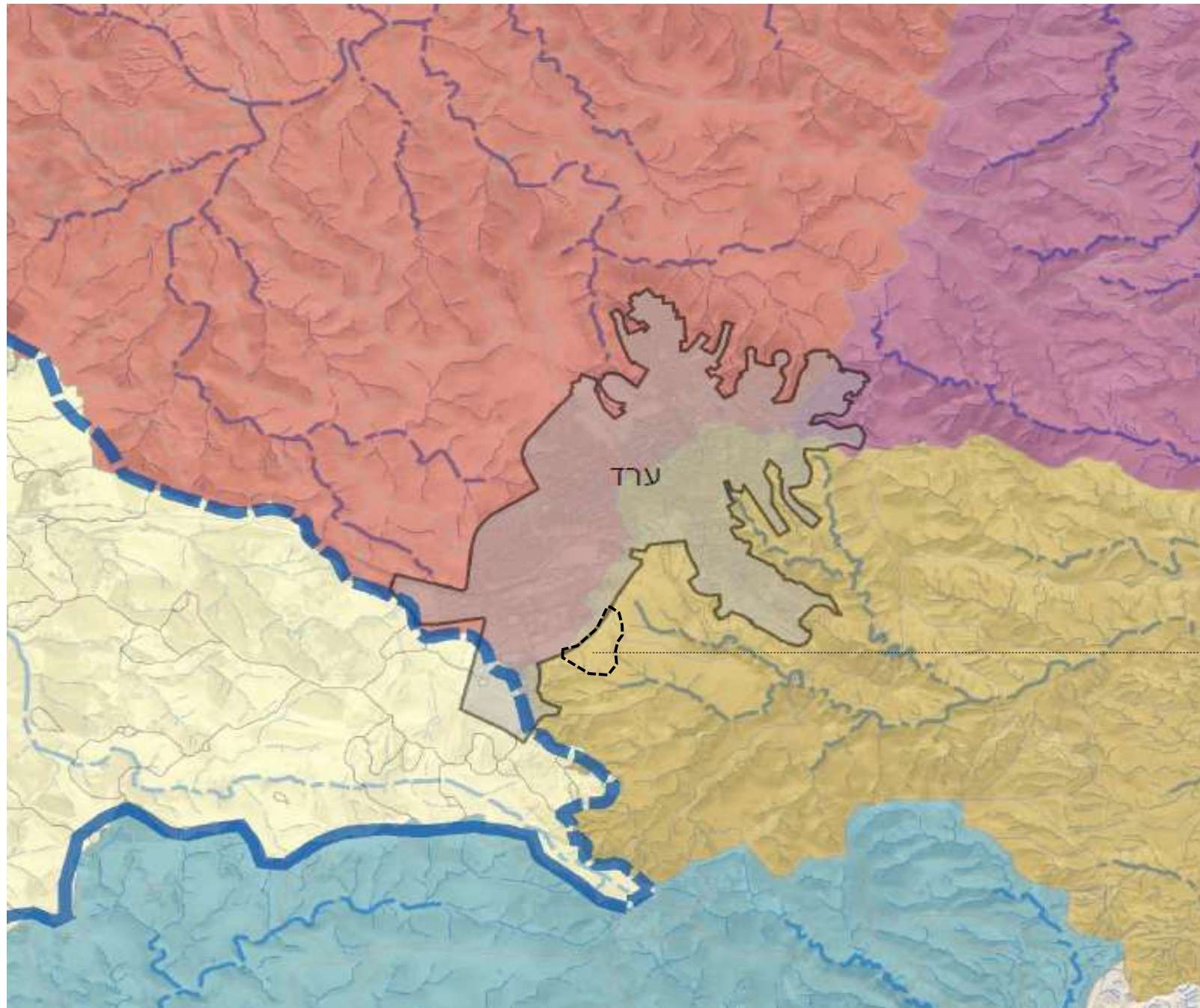




עיריית ערד | רשות ניקוז ים המלח | היח' לאיכ"ס נגב מזרחי | תאגיד מעיינות הדרום | ראש נחל יעלים | תכנון ראשוני |  
דצמבר 2019



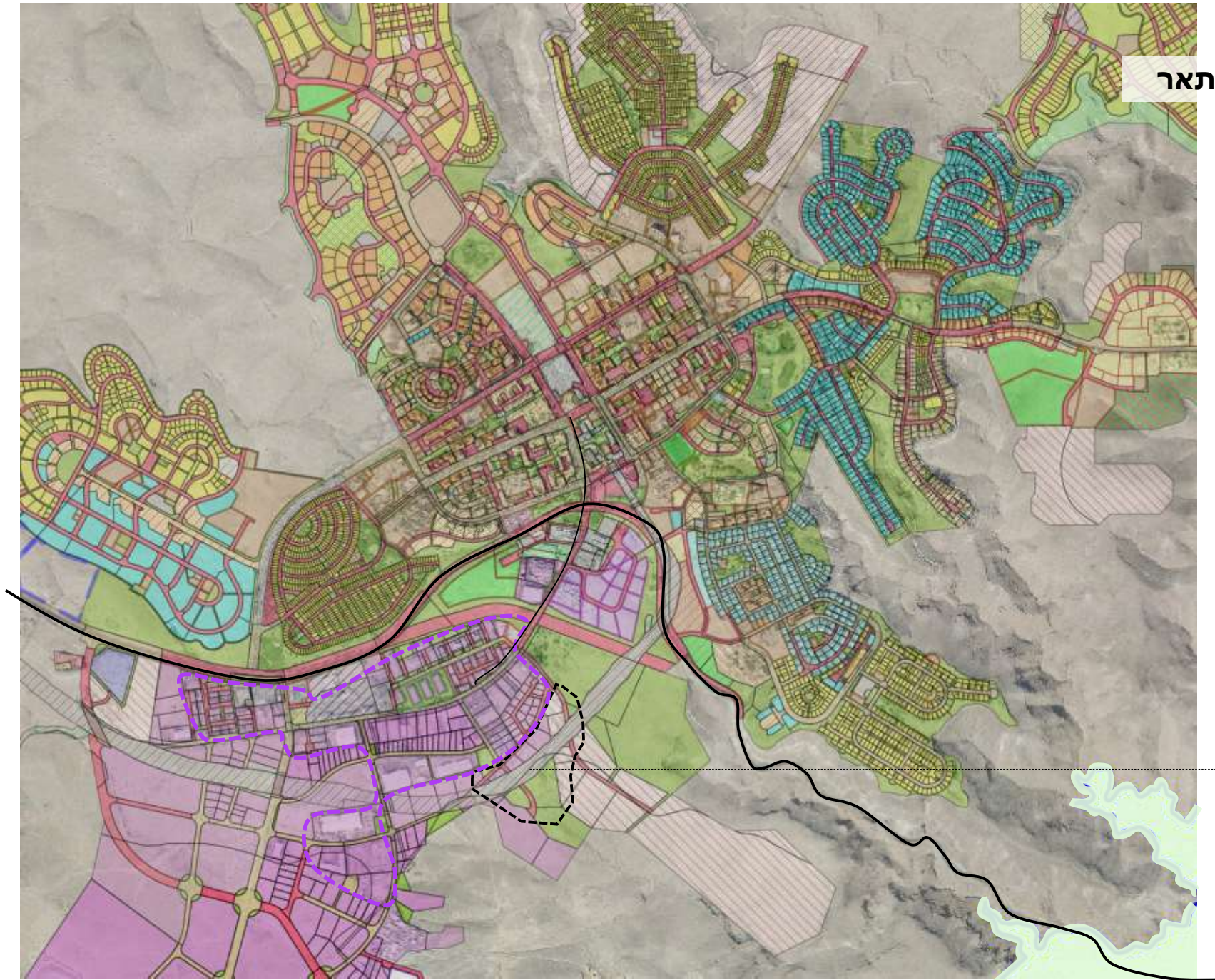
ראש נחל יעלים | אגני ניקוז



שטח התכנון בראש נחל יעלים



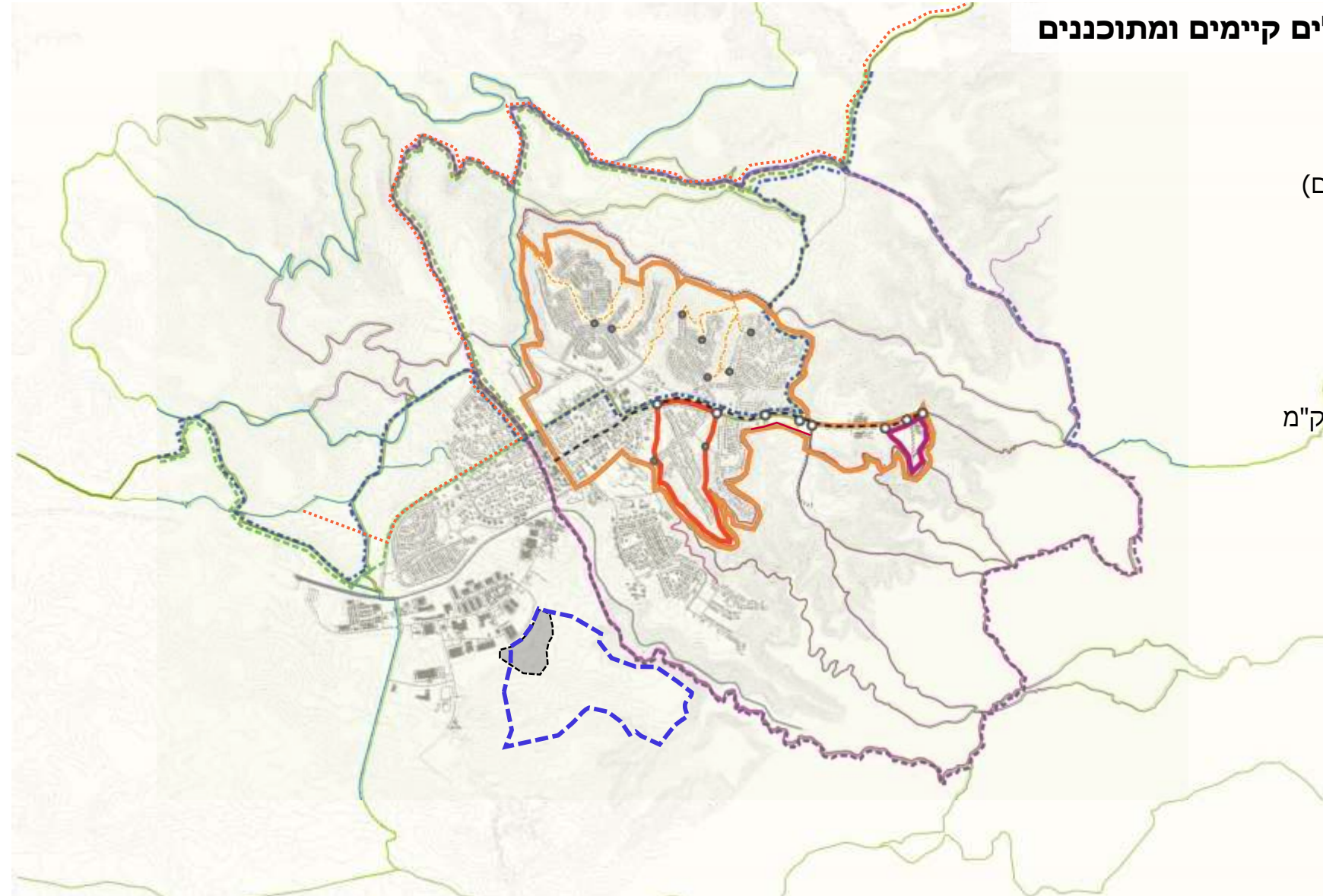
ראש נחל יעלים | על רקע תכנית מתאר



מסילת רכבת מתוכננת, עתידית



## ראש נחל יעלים | מערכת שבילים קיימים ומתוכננים



- שבילי טיול מסומנים
- שבילי אופניים (קיימים ומתוכננים)
- שביל ישראל (תוואי מוצע)
- שביל ישראל לאופניים
- 'סף המדבר', שביל מתוכנן
- רצף טיול קיים 'סובב ערד' | 20 ק"מ
- שביל ראש נחל יעלים**
- שטח התכנון**

בערד קיימת מערכת מפותחת של שבילי טיול ממגוון סוגים, ברמה המקומית והארצית.



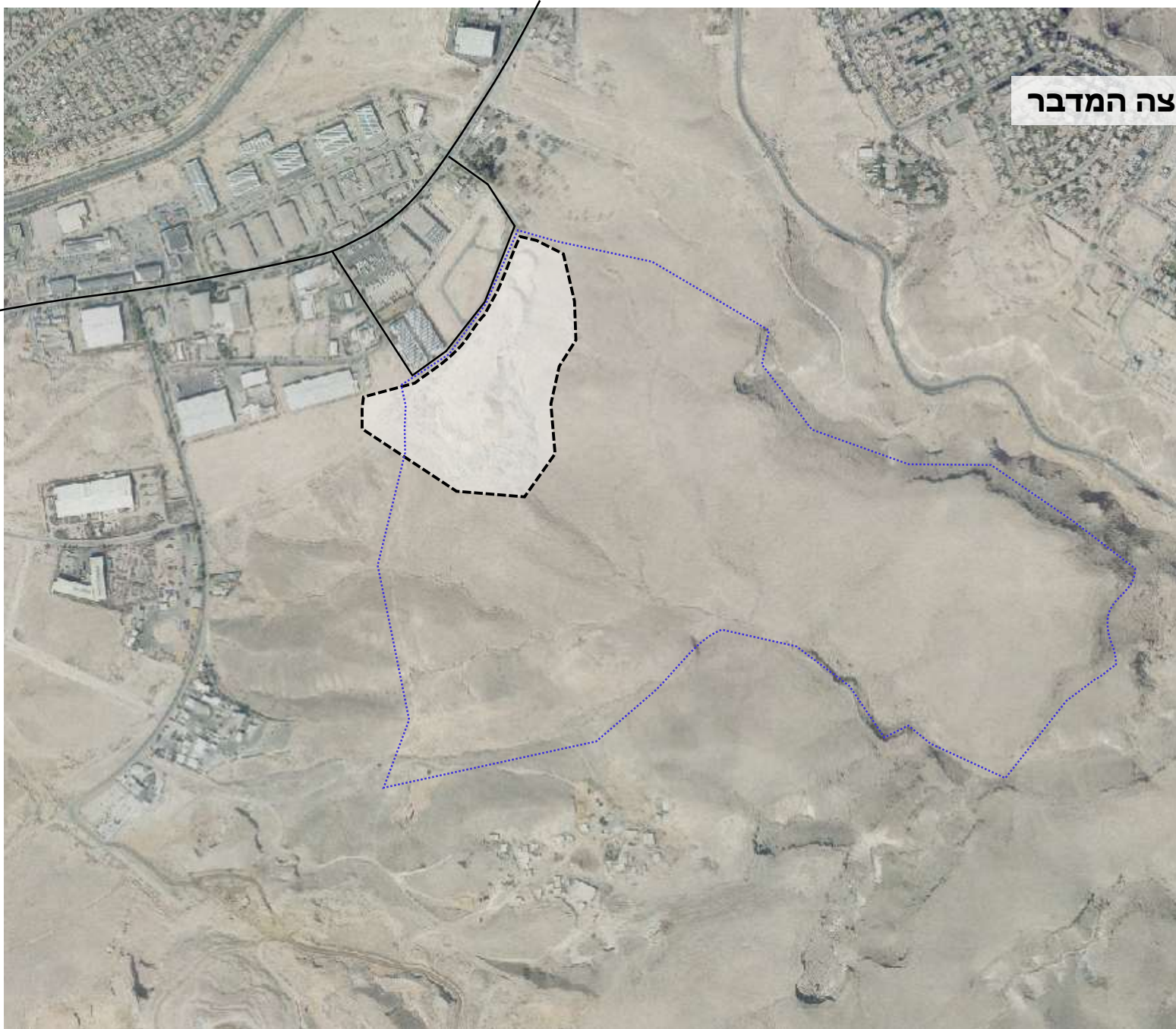
ראש נחל יעלים | קצה אזור התעשייה, קצה המדבר

קצה אזור התעשייה, גישה נוחה מהעיר

תחילה וסיום של מסלול טיול בנחל

מסלול ראש נחל יעלים

שטח התכנון





ראש נחל יעלים | מבט אווירי מדרום מזרח



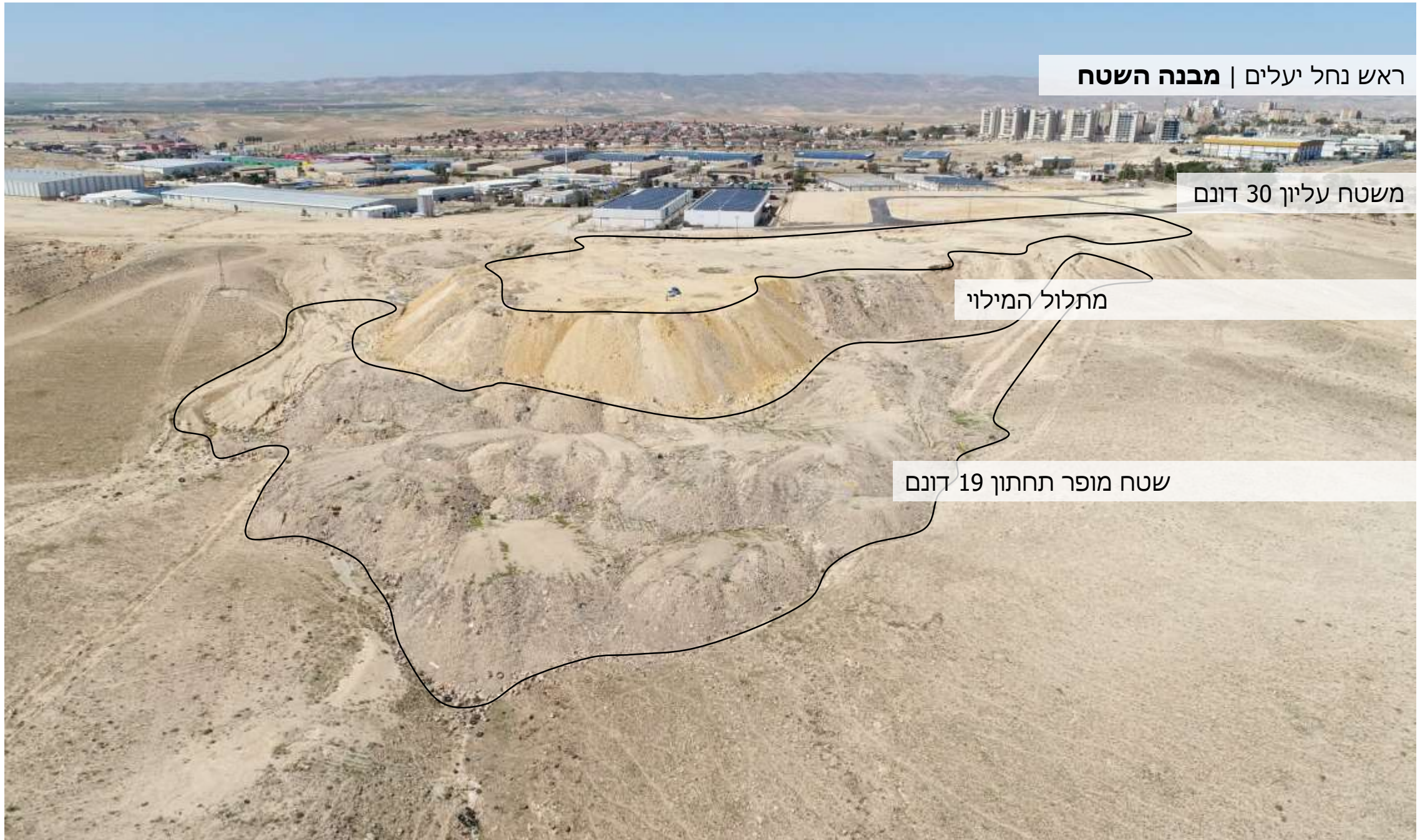


ראש נחל יעלים | מבנה השטח

משטח עליון 30 דונם

מתלול המילוי

שטח מופר תחתון 19 דונם





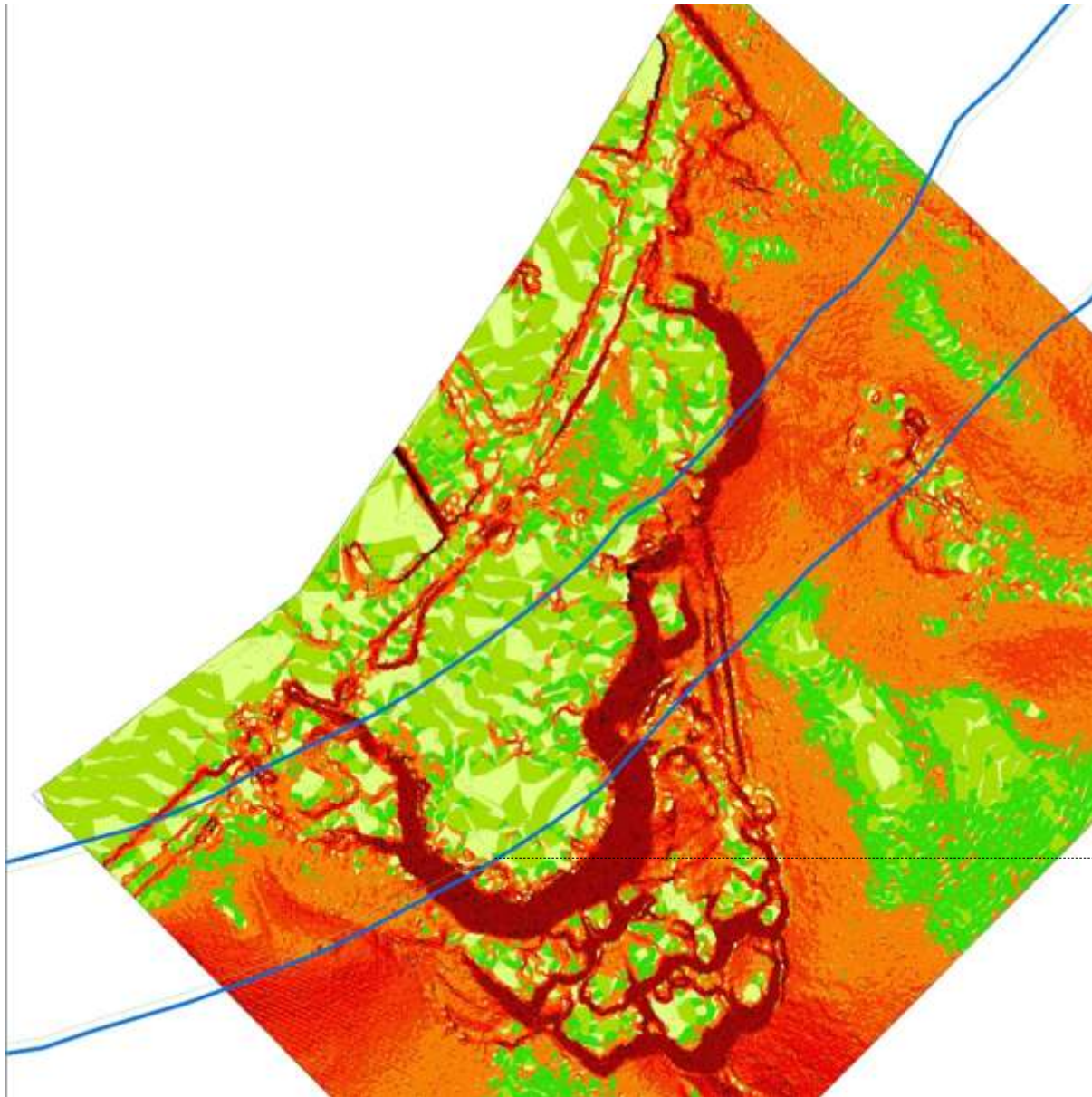


ראש נחל יעלים | מבנה השטח





## ראש נחל יעלים | ניתוח שיפועים



SURFACE SLOPE DATA			
NUMBER	MINIMUM SLOPE	MAXIMUM SLOPE	COLOR
1	0.000%	2.000%	Light Yellow
2	2.000%	5.000%	Yellow-Green
3	5.000%	8.000%	Green
4	8.000%	15.000%	Orange
5	15.000%	25.000%	Red-Orange
6	25.000%	35.000%	Red
7	35.000%	45.000%	Dark Red
8	50.000%	100.000%	Dark Red

מסילת רכבת מתוכננת, עתידית

מעבר הרכבת במשטח המילוי מתוכנן כתעלה חפורה

ניתוח השיפועים מציג בצורה ברורה את תחום ההפרה  
אשר נגרמה ע"י מילוי עודפי העפר ואת מתלול המילוי



ראש נחל יעלים | מבנה השטח | עם תכנית הרכבת

רצועה לאורך רחוב החשמל: 14 דונם

מתלול המילוי

משטח עליון, קצה: 2 דונם

שטח מופר תחתון 18 דונם

רחוב מכונה

רחוב החשמל

## הרכבת מתוכננת לעבור בשטח כתעלה חפורה

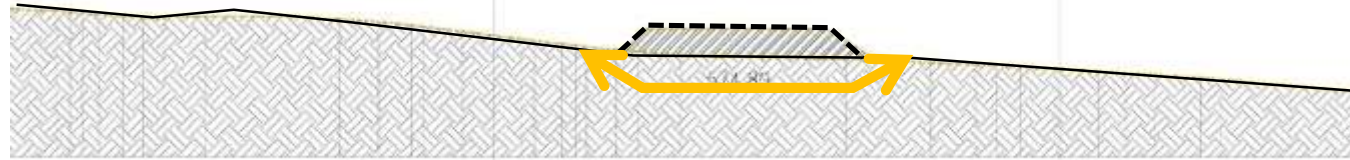
תכנית הרכבת מחלקת את המשטח  
העליון:

רצועה בחזית רחוב המכונה  
נקודה עם תצפית מרהיבה, בקצה  
המשטח העליון

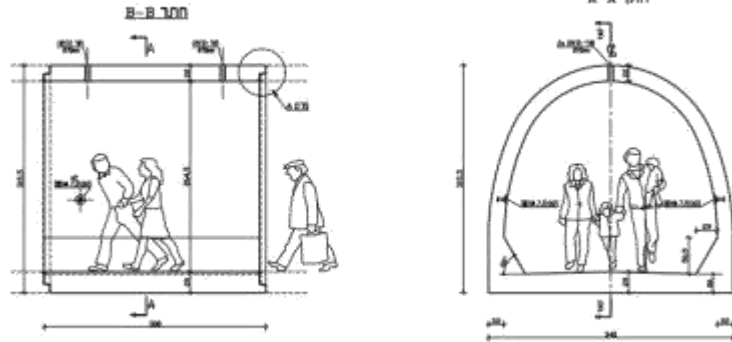


ראש נחל יעלים | **תוואי הרכבת המתוכנן** | נקודות חצייה מוצעות

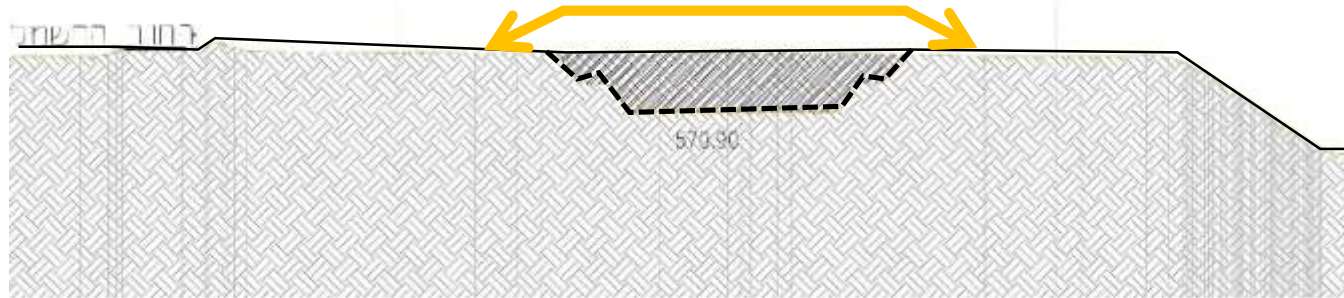
F



חתך F: מעבר תחתי של פסי הרכבת



C



חתך C: מעבר בגשרון נמוך מעל לפסי הרכבת



**אותרו שתי נקודות נוחות לחצייה של מסילת הרכבת:**

מעבר עילי במשטח העליון  
מעבר תחתי בציר שביל הטיול



## ראש נחל יעלים | סכמה

**הסכמה התכנונית המוצעת מציעה פיתוח ושיקום נופי אשר מתאים את עצמו למספר מצבים/ שלבים:**

**שלב מיידי** מרחב פעילות רב תכליתי, מערך שבילים המחברים את נחל יעלים לרחובות אזור התעשייה, תצפית עליונה ומבואת נחל תחתונה

**שלב עתידי**, עם **מסילת הרכבת** משמר את עיקר מרכיבי הפרויקט ומשתמש בחציות מתחת ומעל למסילת הרכבת כדי לשמר את החיבור לתצפית ולנחל.

**חלופה עתידית**, **שילוב פארק אופניים אתגרי** – הצעה לפיתוח פארק אופניים אתגרי במרחב התחתון, ניתן לשילוב גם עם הרכבת.











טופוגרפיה



ראש נחל יעלים | דימויים



שביל



פיסול



ירידה



תצפית



אופניים | אופציה



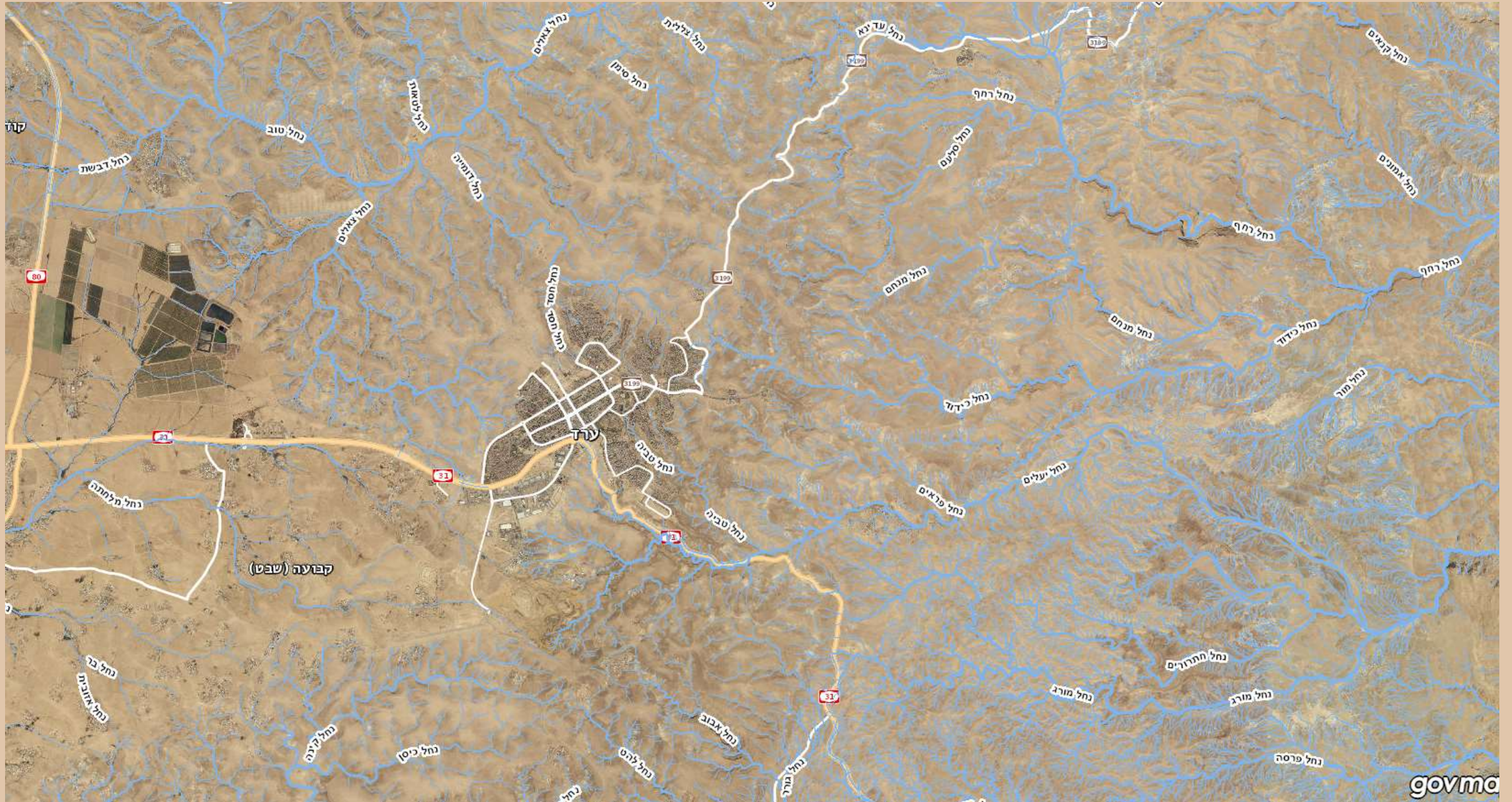




תודה!



# פוטנציאל פלישת מינים מהעיר ערד לנחלי מדבר יהודה









## מסלול מיפוי מפגעים :

- פסולות מכל הסוגים
- מינים פולשים
- עודפי עפר
- מפגעים תברואתיים
- מוקדי מזיקים
- אזורים מיועדים
- לשריפת יער וחורש
- מיפוי חסמים וצווארי
- בקבוק הפוגעים
- ברציפות אקולוגית
- ומסדרונות אקולוגיים
- מוקדי זיהום אור
- מפגעים אקלימיים
- ועוד..

## מסלול הכנת מסמך הנחיות לטיפול תשתיות טבע עירוני וטיפול במפגעים סביבתיים (מדריך):

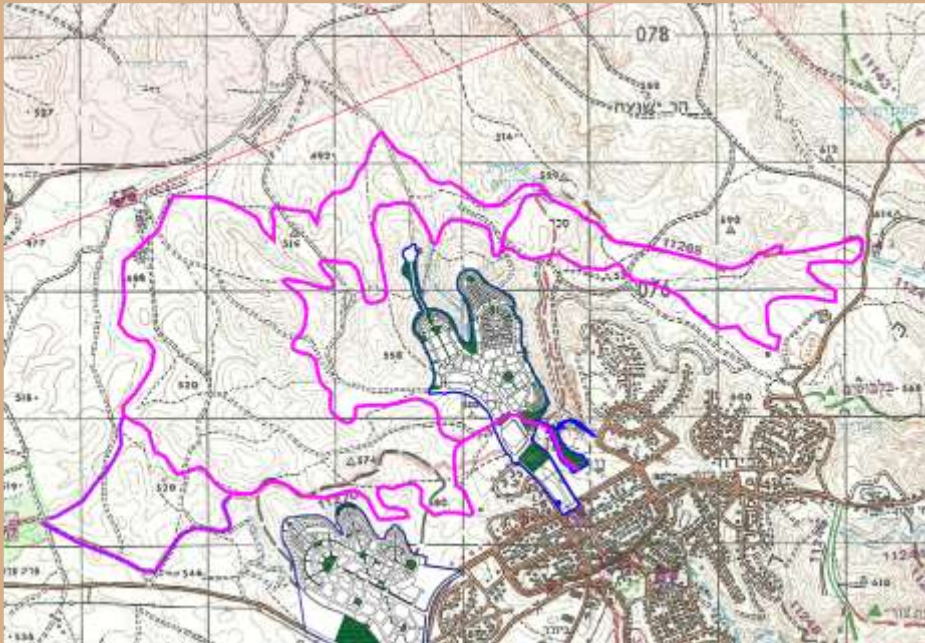
- הכנת מדריך אחיד לתכנון, פיתוח, ניהול ואחזקה של שטחי הטבע בעיר:
- צמצום וטיפול במפגעים סביבתיים באתרי הטבע תוך שמירה על המגוון הביולוגי,
  - פיתוח אתרי הטבע ובהגשתם לתושבים
  - עידוד נופש ופנאי באתרי טבע לשיפור איכות חיים ובריאות הציבור
  - קידום כינוך לטבע עירוני והנגשת המידע על אתרי הטבע לכלל הציבור
  - גיבוש מדיניות אקולוגית כלל עירונית של התשתיות הטבעיות בעיר

## מסלול אירועי כינוך ושיתוף ציבור לטבע עירוני:

בערד הוגשה בקשה לקיום אירוע כיובליץ זו השנה השלישית. האירוע מגדיל חשיפה ציבורית למצאי המגוון הביולוגי בעיר וליד הבית, תוך חיזוק השייכות והזהות המקומית לעיר ולשטחים הפתוחים והבנת חשיבותם של המערכות הטבעיות ותרומתם לאיכות חיי התושבים



# שביל אופניים סינגל רחמים





# תחזוקה, אחיפה ופיקוח



- אבי עמר
- קורל לוי



# החלפת קו ביוב ראשי למט"ש וקידום תכניות לתחנות שאיבה בנחלים





# מאסוף מזרחי לתחנת שאיבה בתי מלון:

מתוכנן להחליף  
ולהגדיל את מאסף  
הביוב המזרחי,  
באורך של  
כ- 2.4 ק"מ,  
ובעלות של  
כ- 4,000,000 ₪.





# מאסף לתחנת שאיבה נעורים (נחל טביה):



מתוכנן להחליף ולהגדיל את מאסף הביוב לתחנת השאיבה נעורים, באורך של כ- 3.0 ק"מ, ובעלות של כ- 3,500,000 ש"ח



# טיפול בתחנות השאיבה המזרחיות:

תחנת שאיבה בתי מלון:  
בנית תחנת שאיבה  
חדשה במקום התחנה  
הקיימת כולל בור חרום  
בעלות של כ-  
3,000,000 ₪.

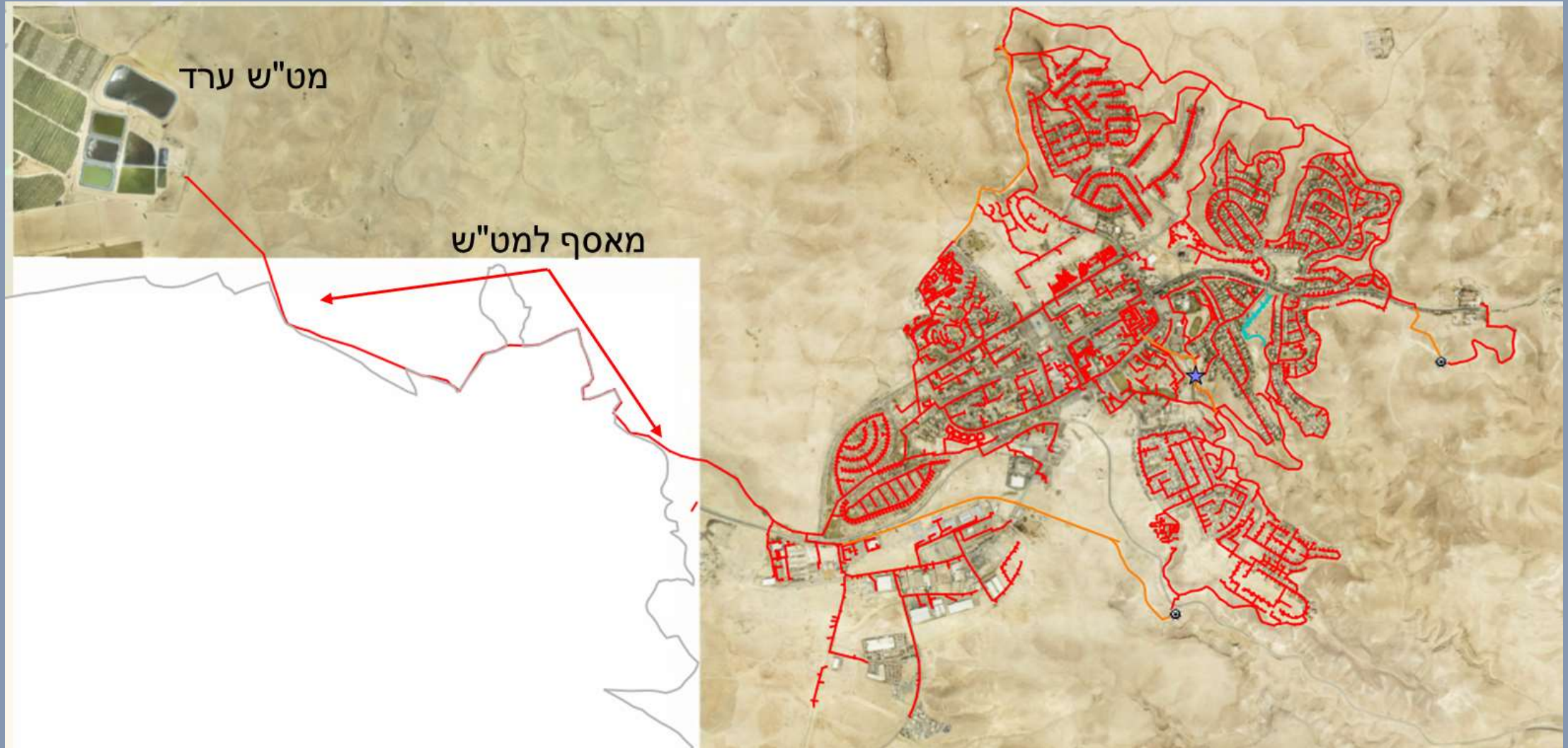
תחנת שאיבה לביוב  
נעורים:  
הוספת בור חרום  
בעלות של כ-  
1,500,000 ₪.

הפרויקטים נמצאים  
בשלב הכנת התב"ע  
ע"י העירייה.





# מאסוף ראשי למט"ש ערד:



שפכי העיר ערד מגעים בקו 500 מ"מ העובר בוואדית למט"ש מתוכנן להחליף ולהגדיל את קו המאסוף לקוטר 630 מ"מ בעלות של כ- 10,000,000 ₪.



# פעולות נוספות לשיפור וייעול מערך האחזקה:

1. בקווי הביוב החדשים יותקנו גלאי מפלס, לזיהוי מהיר של עליית המפלס בשוחה עקב סתימת ביוב
2. שלטים המתראים על קו הביוב הראשי למט"ש
3. שלטים עם מס' שוחת הביוב וטלפון של מוקד התקלות של התאגיד





# קידום פיקוח עירוני למניעת מפגעים

- סיור בהשתתפות גורמי האכיפה והרשויות הפועלות במרחב ערד
- קידום נוהל לפינוי מוסדר של פסולת בניין מפרויקטים עירוניים
- הגברת המודעות בקרב האוכלוסייה הבדואית ופגישה עם אימאם < תשתיות- הסברה- אכיפה
- הסברה בנושא "אחריות המשלח" של בעל הנכס לפינוי פסולת משיפוצים
- פרויקט סימון מכולות פסולת ע"י קבלני פסולת שפועלים בעיר
- קיום סיורים בנחלים ובשטחים פתוחים- תיעוד, דיווח ומעקב מכלל גורמים
- פעולות אכיפה יזומות נגד קבלני פסולת שעוברים על החוק ע"י יחידת האכיפה של רט"ג
- הקמת יחידת פיקוח סביבתי של אשכול נגב מזרחי (כרגע לא פועל במרחב ערד)





# מיפוי מפגעי אסבסט בשטחים פתוחים

תברואה	אסבסט	גישת ברגל/רכב שטח	רשות המים	
5	שטח פתוח ליד בית הקברות	31.271774 35.222752	2 לוחות אסבסט	שטח פתוח, נדרש רכב שטח
			נצפה עיני מטויל שפנה למוקד	
			שטח פתוח, נדרש רכב שטח	הועבר כפניה למוקד העירוני
			שברי אסבסט	

1	שטח פתוח מאחורי כיכר נינונים בשכונת רננים	31.24763 35.21814	שברי אסבסט	בשטח פתוח עם גישה לרכב שטח	נלקחה דגימה 18.3.2020-ב בשעה 10:45	
2	בסמוך ללשכת התעסוקה ברח' הפלמ"ח	31.15196 35.12518	צינור אסבסט בין 0.5-1 מטר	בסמוך לכביש, יש גישה לרכב	נצפה ב- 18.3.2020 בשעה 11:11. לא לקחה דגימה	
3	שטח פתוח, ממול רובע אמנים	31.2447230 35.1914100	6 לוחות אסבסט	בשטח פתוח עם גישה לרכב שטח.	נצפה ב- 12/5/2020 בשעה: 12:00	



# חינוך וקהילה



- שרית מויאל
- אורן עמית
- רט"ג



ויקטור וינר – תעודת הוקרה והערכה

איש השנה של האגודה הישראלית לאקולוגיה  
ומדעי הסביבה





עדכונים והצגת תכנית עבודה לחינוך 2021  
"ערד בכל אופן" – 50,000 ₪  
ביובליץ -60,000 ₪  
תוכנית סיורים נחלי ערד לתלמידי גן -יב – 50,000  
סה"כ 160,000 ₪





# התערוכה "נוף משותף: בין מים למים" במרכז לאמנות עכשווית בערד

דוד בהר פרחיה, דן פרברוף וקהילות ערד ואל בקיעה | אצרה: עירית כרמון פופר



הרוג'ומים נבנו בשת"פ בין נשות ערד לנשות תל ערד





## פרויקט "נוף משותף" כולל

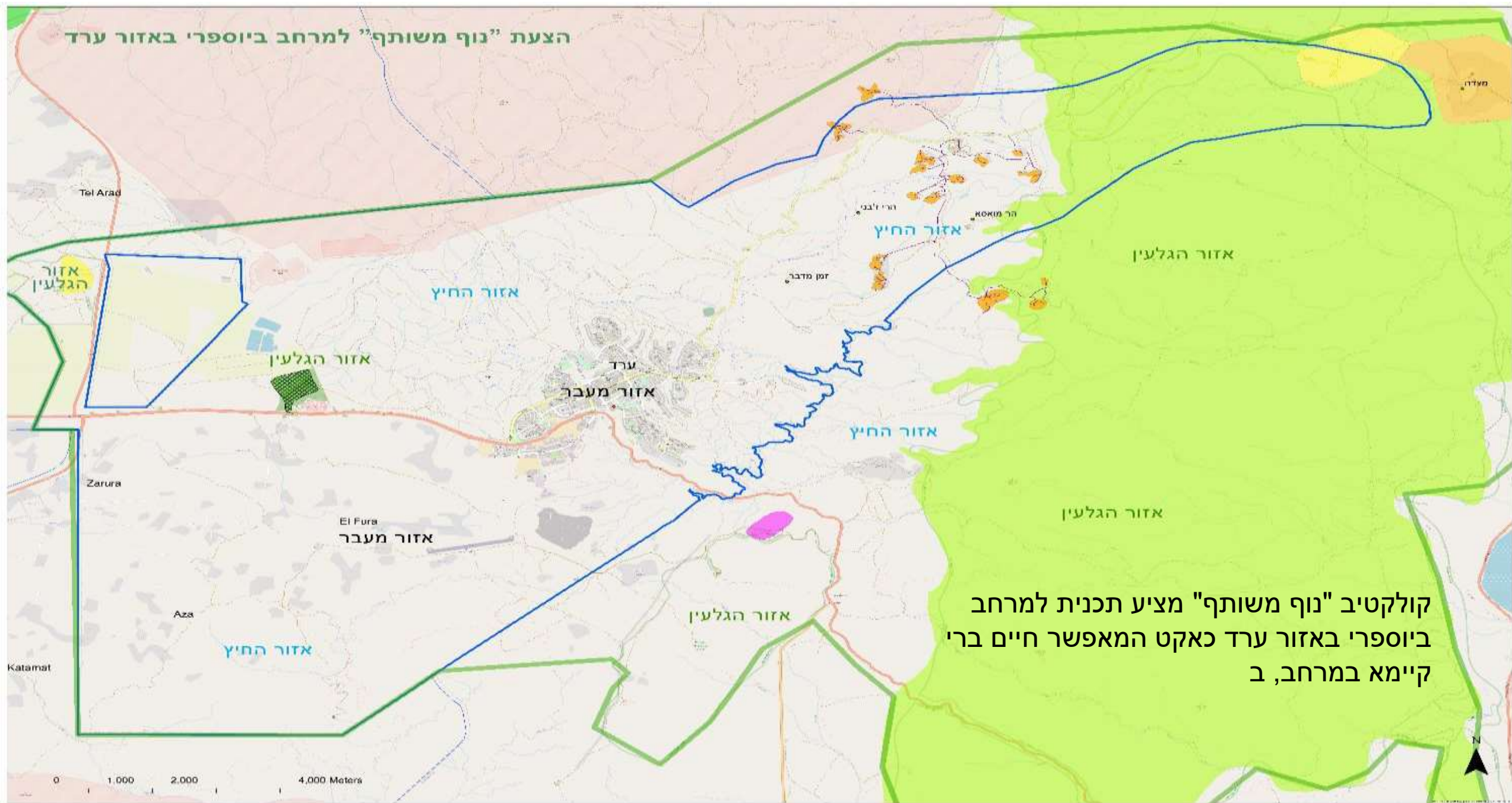
- פעולות שימור מאגורת א-תין בהשתתפות תושבי ערד ובקעת קנאים, בליווי רשות העתיקות
- סיורים בין בורות המים של בקעת קנאים ואל ההתיישבויות הבדואיות שבמרחב העיר ערד
- שת"פ מתהווה עם מתכנני טיילת סף מדבר על תכנון המציע סיפור משותף של תושבי ערד וסביבתה תוך הצבת רוג'ומים במרחב הציבורי והתוויית שבילים מערד להתיישבויות הבדואיות

## התכנית העתידית כוללת את

- המשך שיקום בורות המים
- התוויית מסלול טיול תיירותי בין בורות מים והתיישבויות בדואיות במרחב



# הצעת "נוף משותף" למרחב ביוספרי באזור ערד



קולקטיב "נוף משותף" מציע תכנית למרחב  
ביוספרי באזור ערד כאקט המאפשר חיים ברי  
קיימא במרחב, ב



# מגוון הצעות למסלולים בין בורות מים ושיגים בדואיים





# תיירות וטיילות





# תיירות ערד – עדכון מצב

## דרך ארץ ים המלח



- חיזוק שיתופי פעולה עם מ.א. תמר ומגילות
- נבחרו שגרירי הדרך בתום התוכן מכל אזור
- בניית אתר וקמפיין הפונה לתיירות נכנסת

## קידום המוצר הדרומי (דרך חל"י)



- ערד כחלק מהמוצר המדברי, אותו מוביל משרד התיירות באמצעות חל"י (החברה להגנות ים המלח)
- בשלב זה נושא מרכזי שיפור תשתיות האכסון: בדיקת התכנות להקמת קמפינג משולב, תוספת חדרים מלונאים ועוד.

## שביל ישראל לאופניים



- סומן שביל ישראל לאופניים – תאריך השקה 12/11
- \*\*\*יש צורך לעדכן מפות טופוגרפיות גם בנושאי שביל אופניים וגם שביל רגלי



# התייחסויות משתתפים

